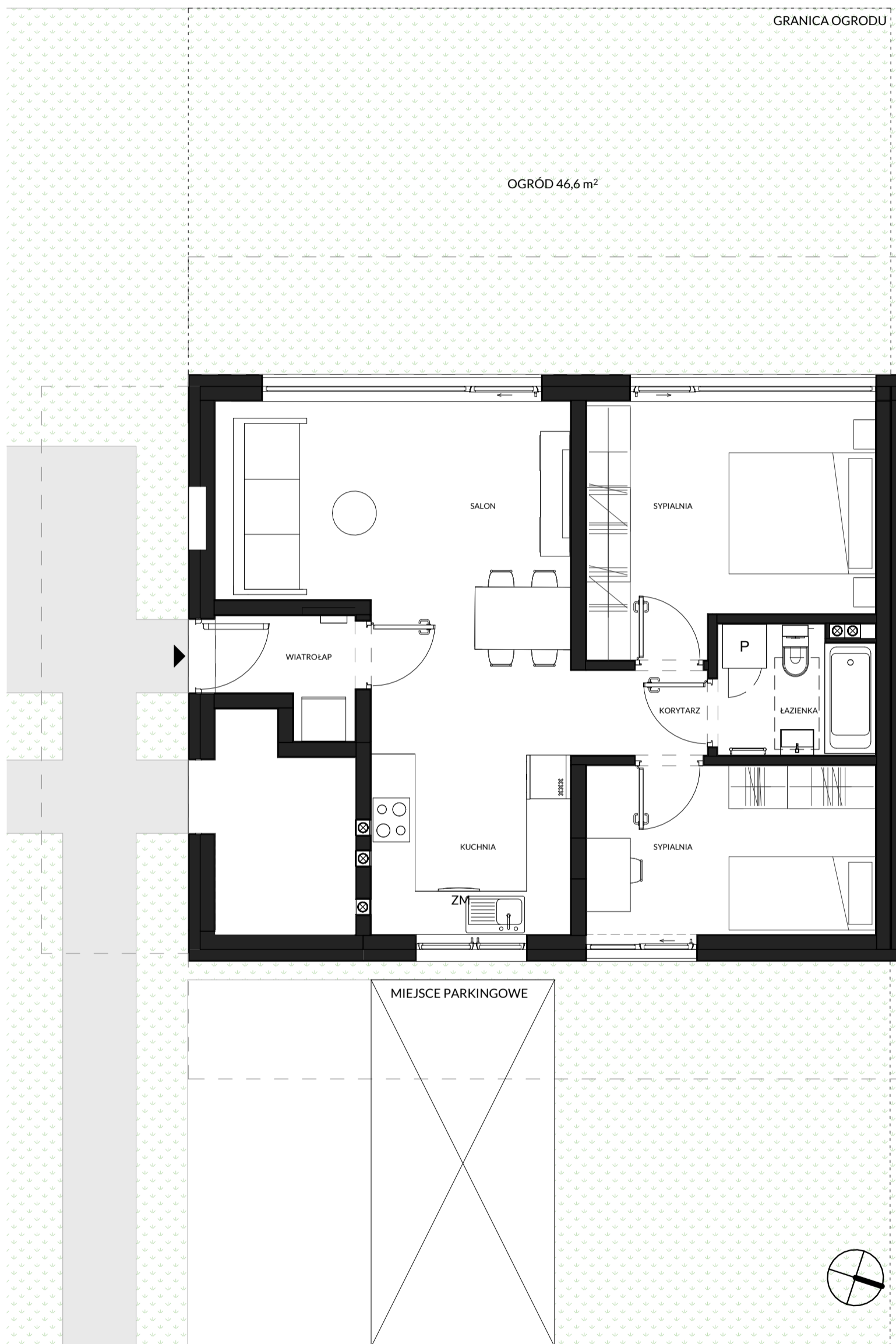




NUMER LOKALU: **S.1**

SPIS POMIESZCZEŃ1	
NAZWA	POW.
WIATROŁĄP	2,55 m ²
SALON	18,82 m ²
SYPIALNIA	12,42 m ²
ŁAZIENKA	3,65 m ²
KORYTARZ	2,14 m ²
SYPIALNIA	9,06 m ²
KUCHNIA	6,64 m ²
	55,28 m²



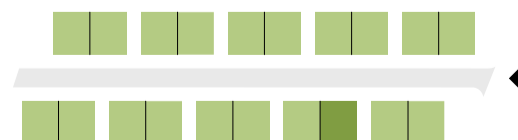
Piętro **PARTER**

Powierzchnia **55,28 m²**

Liczba Pokoi **3**

Karta mieszkania przedstawia układ funkcjonalno-przestrzenny wynikający z projektu budowlanego. Zarówno wymiary pomieszczeń, ich ostateczna powierzchnia, lokalizacja urządzeń i instalacji wewnętrznych może ulec zmianom będącym wynikiem modyfikacji technicznych, zaistniałych w trakcie realizacji prac budowlanych. Pomiar powierzchni mieszkania został opracowany przy uwzględnieniu Normy PN-ISO 9836.

Plan inwestycji:



Skala