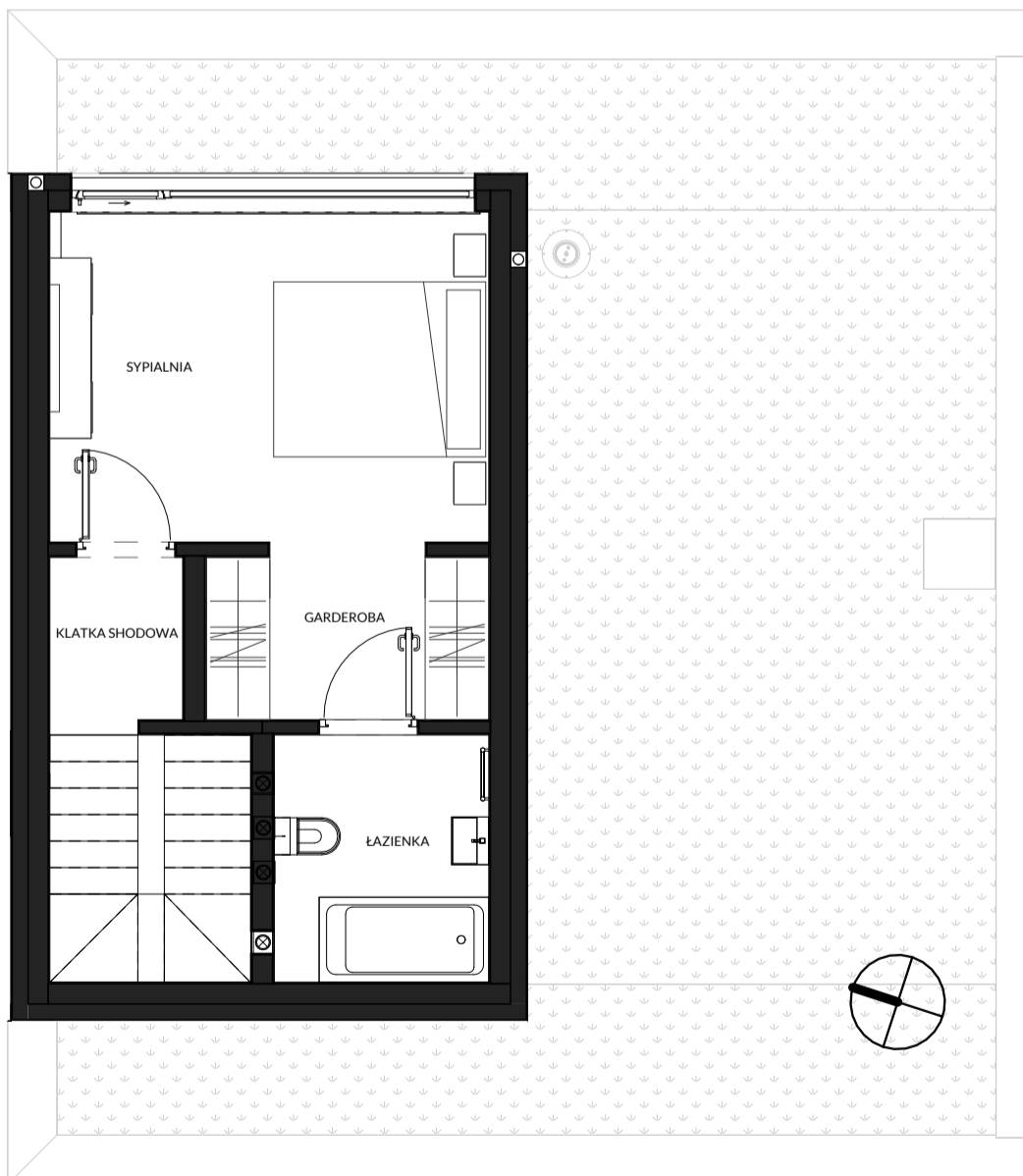
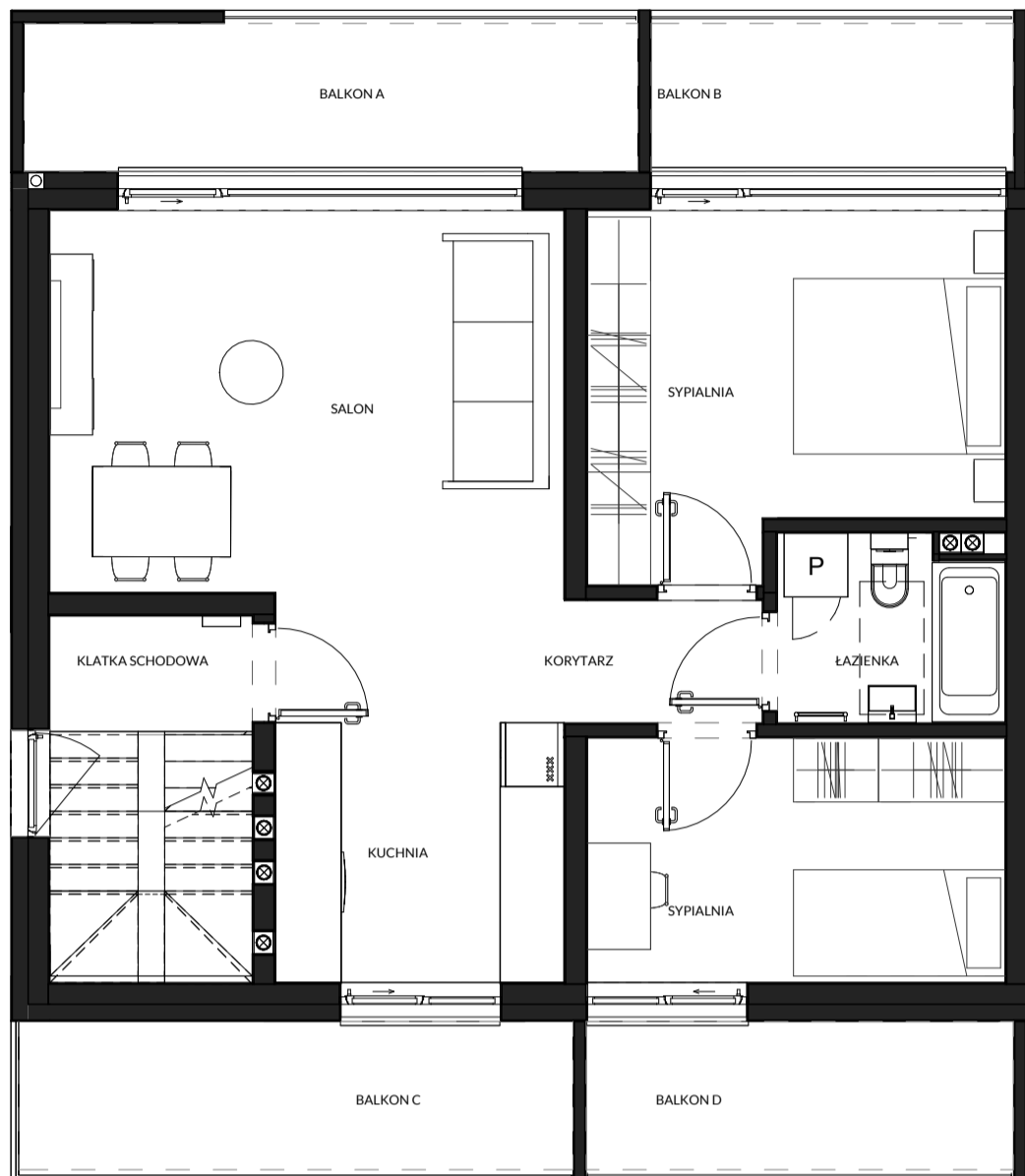
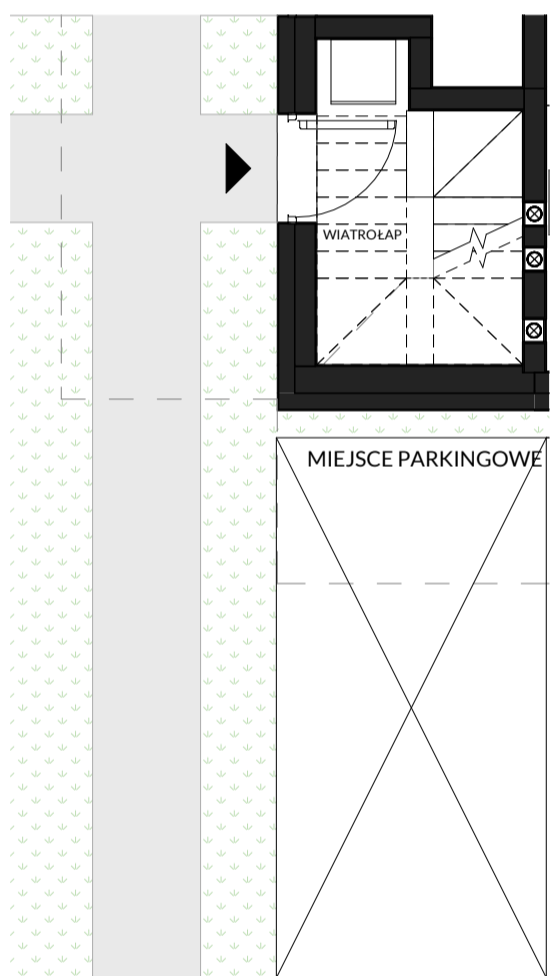




## NUMER LOKALU: D.2

SPIS POMIESZCZEŃ	
NAZWA	POW.
WIATROŁAP	2,42 m <sup>2</sup>
SALON	20,73 m <sup>2</sup>
SYPIALNIA	12,41 m <sup>2</sup>
KORYTARZ	2,14 m <sup>2</sup>
SYPIALNIA	9,04 m <sup>2</sup>
KUCHNIA	6,64 m <sup>2</sup>
KLATKA SCHODOWA	6,2 m <sup>2</sup>
ŁAZIENKA	3,64 m <sup>2</sup>
KLATKA SHODOWA	6,46 m <sup>2</sup>
SYPIALNIA	12,88 m <sup>2</sup>
GARDEROBA	4,29 m <sup>2</sup>
ŁAZIENKA	4,72 m <sup>2</sup>
	<b>91,56 m<sup>2</sup></b>
BALKON A	8,04 m <sup>2</sup>
BALKON B	4,75 m <sup>2</sup>
BALKON C	7,28 m <sup>2</sup>
BALKON D	5,61 m <sup>2</sup>
	<b>25,68 m<sup>2</sup></b>



Piętro **KONDYGNACJA 3 + 2 + 1**

Powierzchnia **91,56 m<sup>2</sup>**

Liczba Pokoi **4**

Karta mieszkania przedstawia układ funkcjonalno-przestrzenny wynikający z projektu budowlanego. Zarówno wymiary pomieszczeń, ich ostateczna powierzchnia, lokalizacja urządzeń i instalacji wewnętrznych może ulec zmianom będącym wynikiem modyfikacji technicznych, zaistniałych w trakcie realizacji prac budowlanych. Pomiar powierzchni mieszkania został opracowany przy uwzględnieniu Normy PN-ISO 9836.

Skala

Plan inwestycji:

