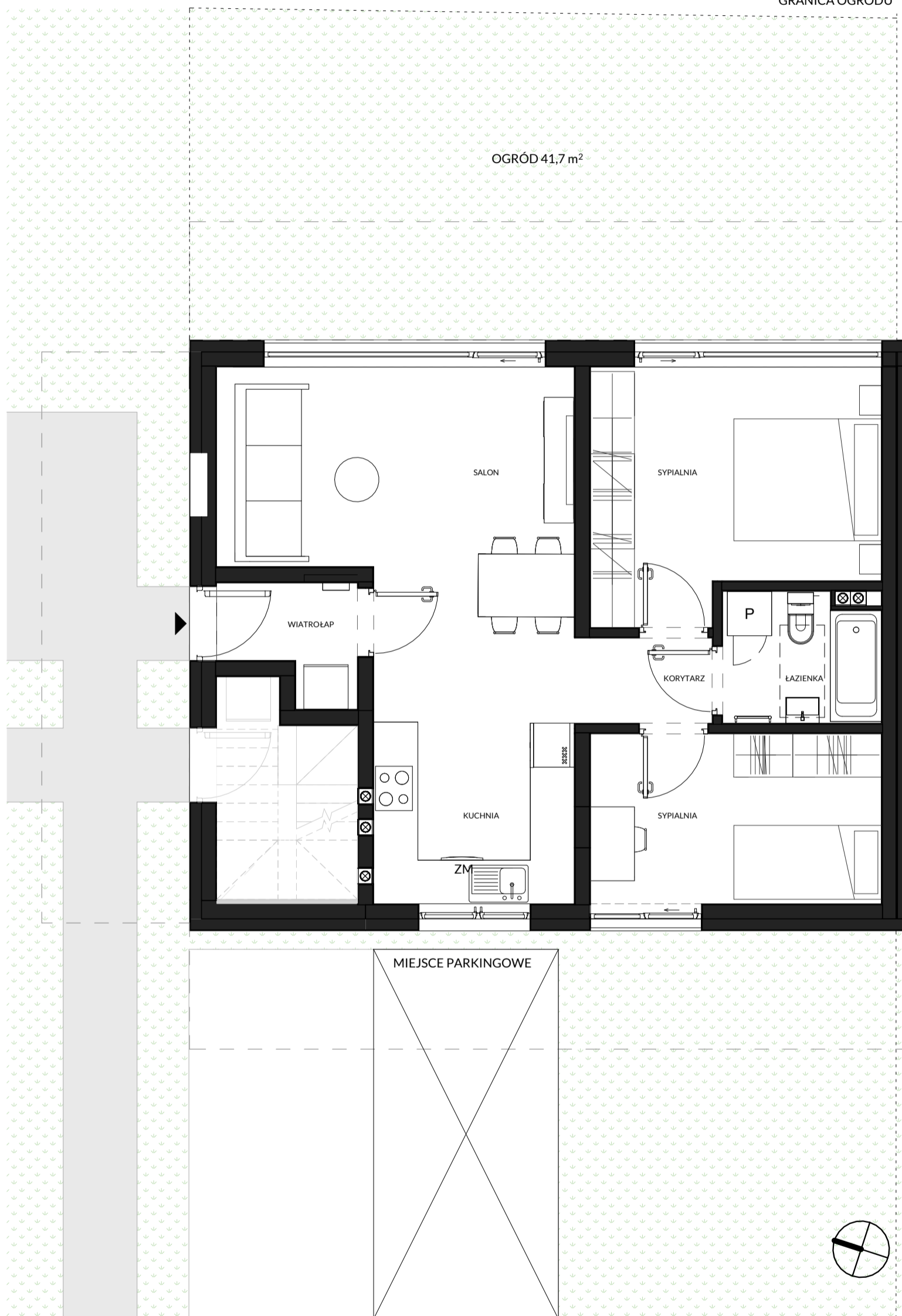




NUMER LOKALU: **B.1**

GRANICA OGRODU

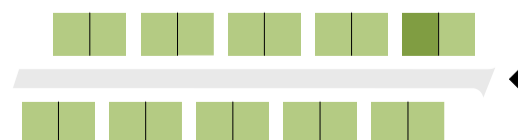
SPIS POMIESZCZEŃ1	
NAZWA	POW.
WIATROŁĄP	2,55 m <sup>2</sup>
SALON	18,82 m <sup>2</sup>
SYPIALNIA	12,42 m <sup>2</sup>
ŁAZIENKA	3,65 m <sup>2</sup>
KORYTARZ	2,14 m <sup>2</sup>
SYPIALNIA	9,06 m <sup>2</sup>
KUCHNIA	6,64 m <sup>2</sup>
	<b>55,28 m<sup>2</sup></b>



Piętro **PARTER**  
 Powierzchnia **55,28 m<sup>2</sup>**  
 Liczba Pokoi **3**

Karta mieszkania przedstawia układ funkcjonalno-przestrzenny wynikający z projektu budowlanego. Zarówno wymiary pomieszczeń, ich ostateczna powierzchnia, lokalizacja urządzeń i instalacji wewnętrznych może ulec zmianom będącym wynikiem modyfikacji technicznych, zaistniałych w trakcie realizacji prac budowlanych. Pomiar powierzchni mieszkania został opracowany przy uwzględnieniu Normy PN-ISO 9836.

Plan inwestycji:



Skala