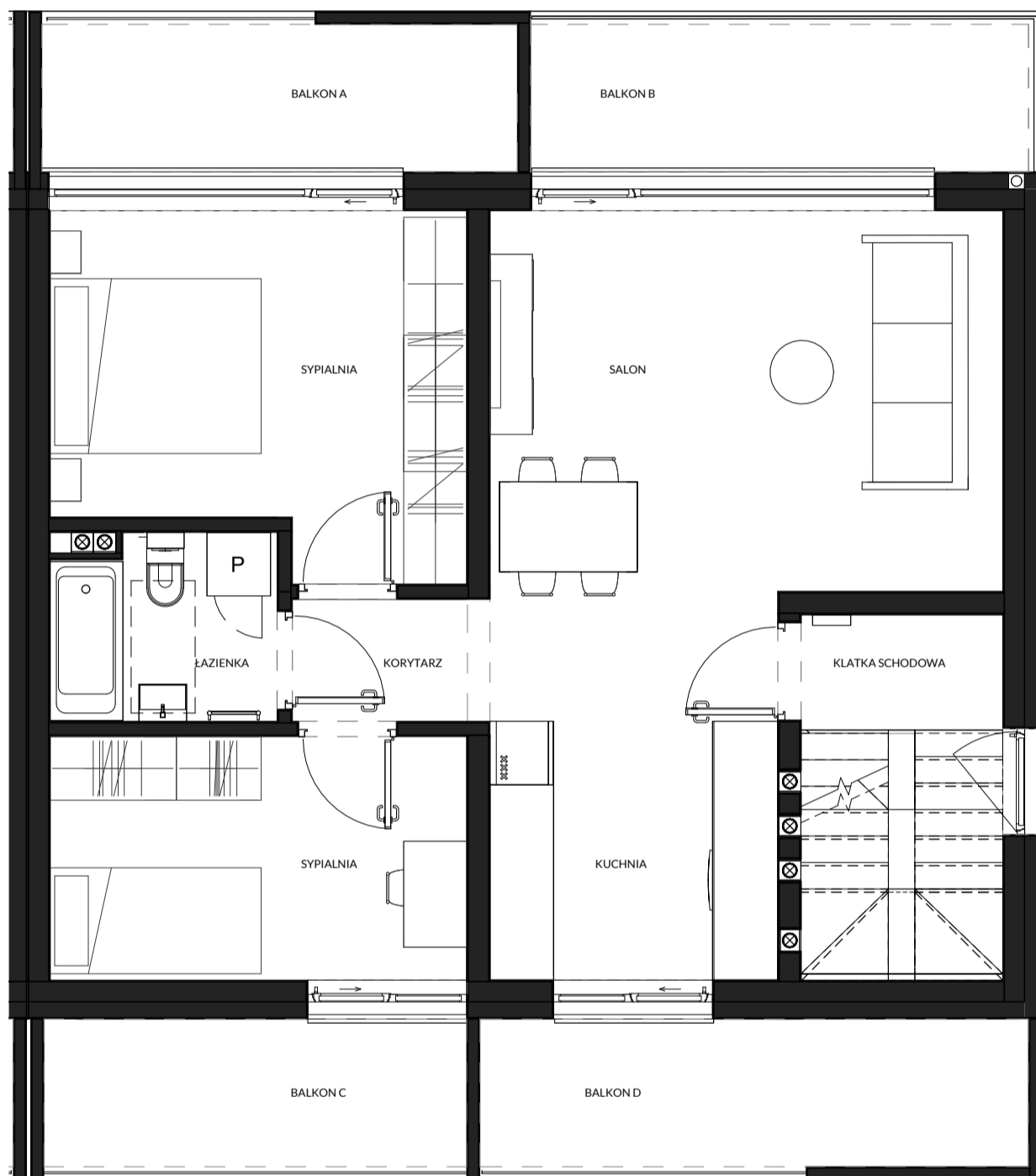
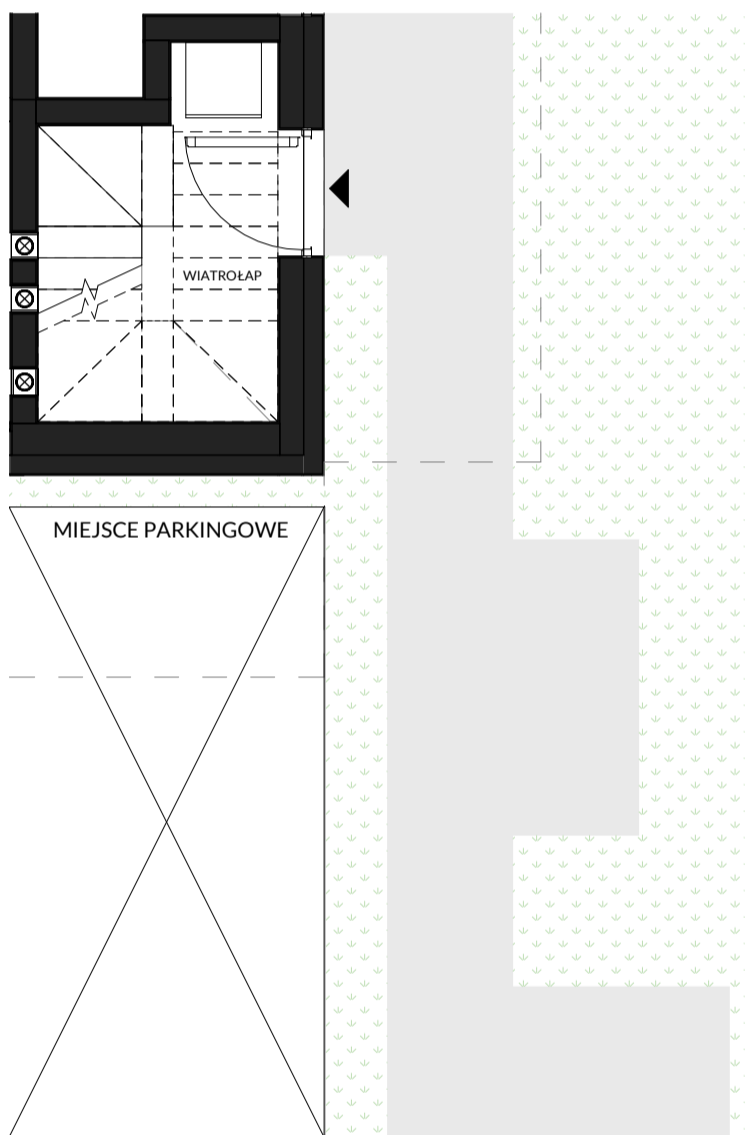


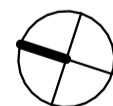


NUMER LOKALU: A.2

SPIS POMIESZCZEŃ	
NAZWA	POW.
WIATROŁAP	2,42 m ²
SALON	20,73 m ²
SYPIALNIA	12,41 m ²
KORYTARZ	2,14 m ²
SYPIALNIA	9,04 m ²
KUCHNIA	6,64 m ²
KLATKA SCHODOWA	6,2 m ²
ŁAZIENKA	3,64 m ²
	63,22 m²
BALKON A	6,25 m ²
BALKON B	6,54 m ²
BALKON C	5,56 m ²
BALKON D	7,22 m ²
	25,57 m²



Piętro KONNYGNACJA 2 + 1
 Powierzchnia 63,22 m²
 Liczba Pokoi 3



Karta mieszkania przedstawia układ funkcjonalno-przestrzenny wynikający z projektu budowlanego. Zarówno wymiary pomieszczeń, ich ostateczna powierzchnia, lokalizacja urządzeń i instalacji wewnętrznych może ulec zmianom będącym wynikiem modyfikacji technicznych, zaistniałych w trakcie realizacji prac budowlanych. Pomiar powierzchni mieszkania został opracowany przy uwzględnieniu Normy PN-ISO 9836.

Plan inwestycji:



Skala 1 2 3 4 6 7